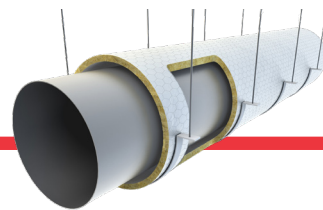


# AF FIREGUARD 3



Protezione antifuoco flessibile per condotte di ventilazione



## DESCRIZIONE

**AF FIREGUARD 3** è costituito da un materassino in lana di roccia trapuntato su rete metallica e rivestito con un foglio di alluminio retinato sulla faccia esterna e da un tessuto in vetro trattato con uno speciale prodotto ablativo sulla faccia interna.

AF FIREGUARD 3 è un prodotto progettato e sviluppato per la protezione al fuoco (fuoco esterno), di condotte di ventilazione metalliche. La protezione delle condotte con il materassino AF FIREGUARD 3, applicato in singolo strato, consente l'ottenimento della classe di resistenza al fuoco EI 120/180 secondo la normativa UNI EN 1366-1.

## CAMPO DI APPLICAZIONE DIRETTA

Vedere le schede applicazioni.

## CARATTERISTICHE

Peso:	5 Kg/m <sup>2</sup> circa
Dimensioni:	6000x1000x30 mm
Peso specifico:	100 Kg/m <sup>3</sup>
Colore esterno:	argento
Colore interno:	bianco
Conducibilità termica:	0.036 W/mK a 10 °C
Assorbimento d'acqua	≤ 1 kg/m <sup>2</sup>

## CONFEZIONAMENTO E STOCCAGGIO

Rotoli da 6 m<sup>2</sup> su bancali.  
Stoccato in ambiente chiuso

## MODO DI APPLICAZIONE

- CONDOTTA RETTANGOLARE: rilevare il perimetro della condotta e aumentare di 120 mm (30 mm per lato) per compensare lo spessore del materassino + 200 mm per la sovrapposizione. (Tot.: perimetro condotta + 320 mm);
- CONDOTTA CIRCOLARE: rilevare la circonferenza della condotta e aumentare di 190 mm per compensare lo spessore del materassino, + 200 mm di sovrapposizione (Tot.: circonferenza condotta + 390 mm);
- tagliare il materassino **AF FIREGUARD 3** alla lunghezza calcolata;
- avvolgere lo spezzone tagliato attorno alla condotta da proteggere e sormontare la giuntura longitudinale di circa 200 mm;
- fixare il materassino con filo d'acciaio da 1 mm ad intervalli di circa 300 mm ( 3 legature al metro);
- ripetere le operazioni precedenti per applicare una seconda fascia a fianco della prima, avendo cura di accostarle accuratamente;
- applicare sulla giuntura trasversale tra i due materassini accostati l'apposita banda autoadesiva **AF BAND 3**;
- Fixare ulteriormente AF BAND 3 con un giro di filo d'acciaio da 1 mm

Tutte le operazioni sono da ripetere sino a completa copertura della condotta da proteggere.

## VOCE DI CAPITOLATO

Fornitura e posa di materassino antifuoco per condotte metalliche tipo **AF FIREGUARD 3**, costituito da materassino in fibre minerali di spessore 30 mm e densità 100 kg/m<sup>3</sup> con rivestimento esterno in alluminio e rete di acciaio, trattato con protettivo ablativo AF SEAL T3, per la protezione EI 120 di condotte metalliche di ventilazione. Le giunzioni trasversali devono essere ricoperte con lo speciale nastro adesivo alluminizzato **AF BAND 3**.

## CERTIFICAZIONI

Classe EI 180 (UNI EN 1366-1)	<i>In verticale (sezione circolare)</i>
Classe EI 120 (UNI EN 1366-1)	<i>In verticale (sezione rettangolare)</i>
Classe EI 120 (UNI EN 1366-1)	<i>In orizzontale (sezione rettangolare e circolare)</i>

